

GROUPES
& Séminaires



CHÂTEAU DE Maraval

CÉNAC-ET-SAINT-JULIEN |
NOUVELLE-AQUITAINE





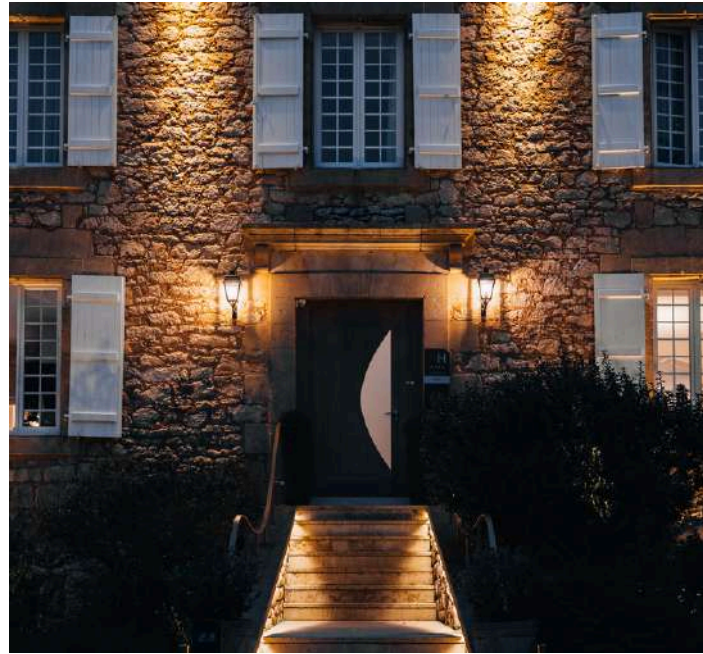
INFORMATIONS SUR LE LIEU

Château de Maraval

Au cœur du Périgord Noir, le Château de Maraval allie élégance, confort et authenticité dans un cadre naturel d'exception. Niché à proximité de Sarlat-la-Canéda, ce château du XVI^e siècle invite à la détente et à la découverte, entre collines verdoyantes et forêts luxuriantes.

Ses chambres et suites raffinées, son spa et ses espaces extérieurs paisibles offrent une atmosphère propice à la concentration et à l'inspiration. Lieu d'histoire et de sérénité, Maraval se prête parfaitement à l'organisation de séminaires alliant travail, charme et art de vivre.

La salle de réunion "La Commanderie" bénéficie d'équipement technologique moderne et est entièrement modulable, garantissant ainsi l'efficacité de chaque session de travail. Une équipe dédiée assure un accompagnement logistique personnalisé, incluant une offre de restauration raffinée mettant à l'honneur les saveurs du Périgord, pour une expérience professionnelle aussi fluide que inspirante.



LOCALISATION

Comment venir ?

CHATEAU DE Maraval

357 Route de Gourdon, 24250 Cénac-et-Saint-Julien

DEPUIS UN AÉROPORT

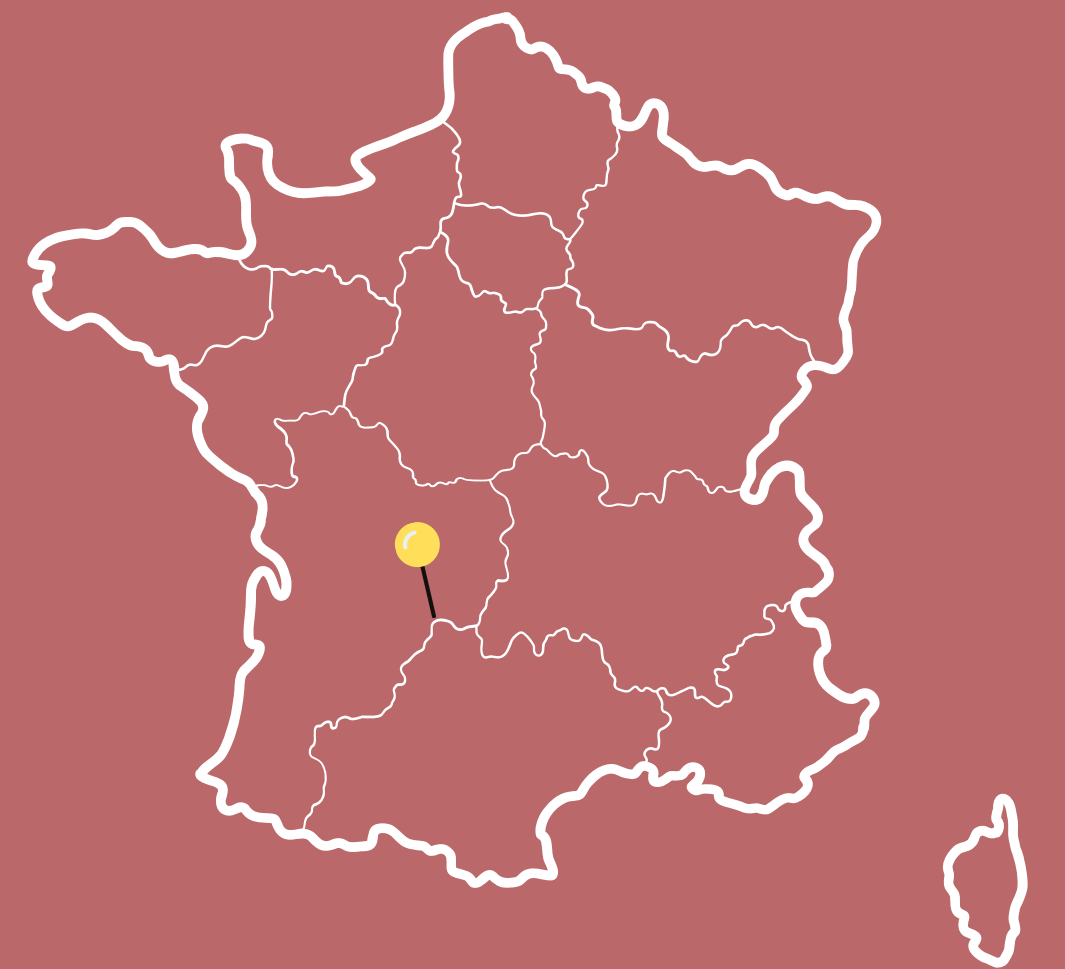
1h30min | Aéroport de Brive-Vallée de la Dordogne
2h | Aéroport de Bergerac Dordogne Périgord

DEPUIS UNE GARE

15min | Gare de Sarlat-la-Canéda

DEPUIS UNE AUTOROUTE

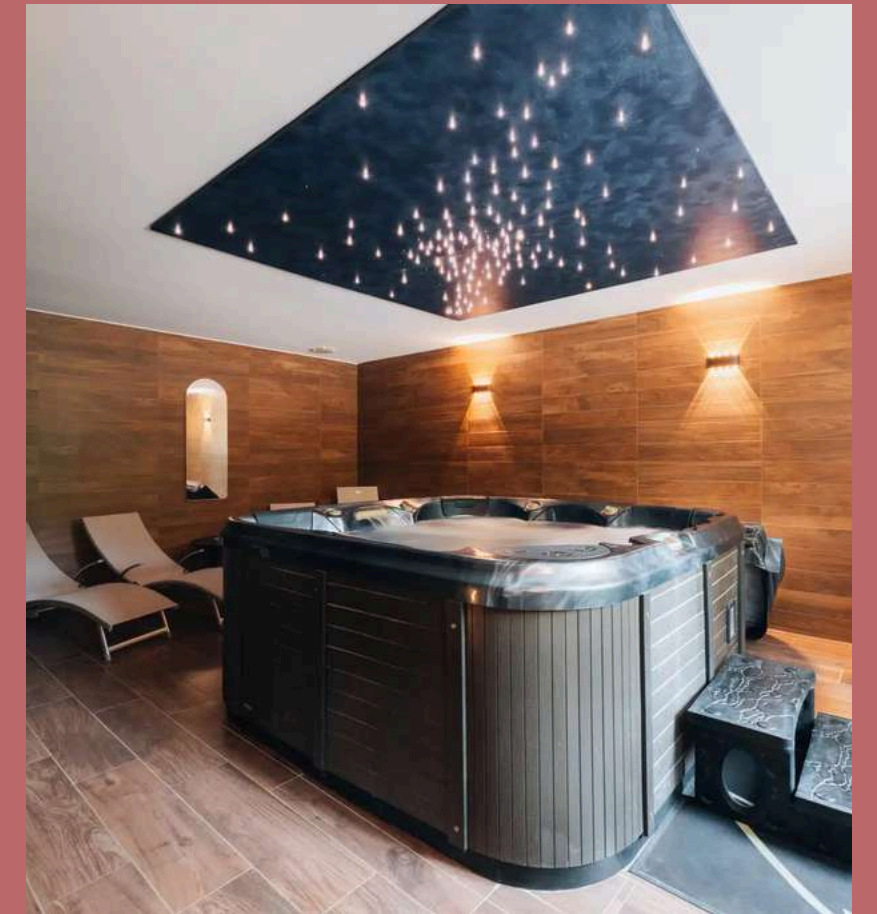
30 min | Autoroute A20 - Sortie Souillac



SERVICES ET ÉQUIPEMENTS

Château de Maraval

- 8 chambres et suites
- Spa et espace bien-être
- Piscine extérieure chauffée
- Terrasse et jardins
- Parking privé gratuit
- Offre de massage sur demande
- Espace lounge
- Bar



NOS FORFAITS

JOURNÉE D'ÉTUDE

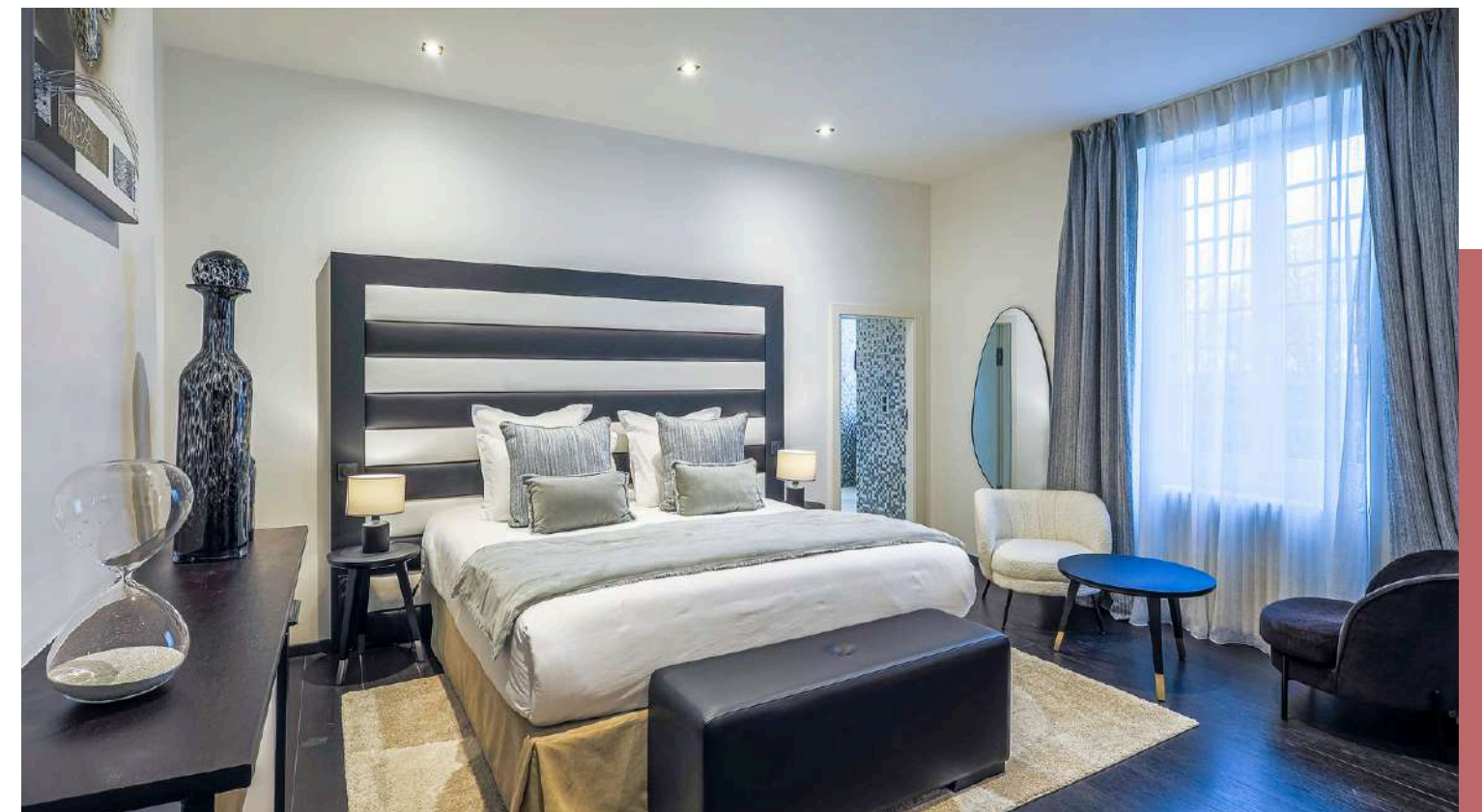
- La mise à disposition d'une salle de réunion
- Deux pauses gourmandes
- Un déjeuner réalisé à partir de produits de saison

À partir de 68€/jour/pers*

SÉMINAIRE RÉSIDENTIEL

- La mise à disposition d'une salle de réunion
- Deux pauses gourmandes
- Un déjeuner et un dîner réalisés à partir de produits de saison
- Une nuit en chambre double, occupation simple avec petit-déjeuner







À partir de 260€/jour/pers* ?



■ *Prix en euros TTC

SÉMINAIRES & INCENTIVES

Superficies et Capacités

SALON	m ²						
LA COMMANDERIE	70	20	17	16	40	40	50

Tous les salons sont à la lumière du jour

*Format sur demande





ACTIVITÉS PROPOSÉES



Visiter le Château des Millandes ou le Château de Beynac au cœur du Périgord Noir.



Découverte des grottes de Lascaux ou du gouffre de Padirac.



Balades en montgolfière ou en canoë sur la Dordogne.





Les Avantages Meeting Préférence

- Devis sous 24h
- Accompagnement personnalisé
- Offre sur-mesure

Votre Fidélité Récompensée

Adhérez à notre programme de fidélité et cumulez des points Préférence à chaque manifestation.

- 1€ dépensé = 10 points Préférence pour profiter de séjours de charme dans un de nos établissements



COFFRETS CADEAUX

Découvrez nos coffrets cadeaux pour vos incentives, vos partenaires et vos clients. Grâce à nos offres thématiques soigneusement conçues, vous pouvez offrir un séjour sur mesure, adapté aux goûts et aux préférences de chacun.



16 Coffrets Thématiques



La Garantie d'un service de qualité



Une sélection d'hôtels 4 & 5 étoiles

Pour plus d'informations, contactez Anne, notre Responsable Réservations Individuelles :

+33 (0)1 78 94 90 40

apluchart@hotelspreference.com

Ou rendez-vous sur le site en cliquant [ici](#)



NOTRE PARTENAIRE

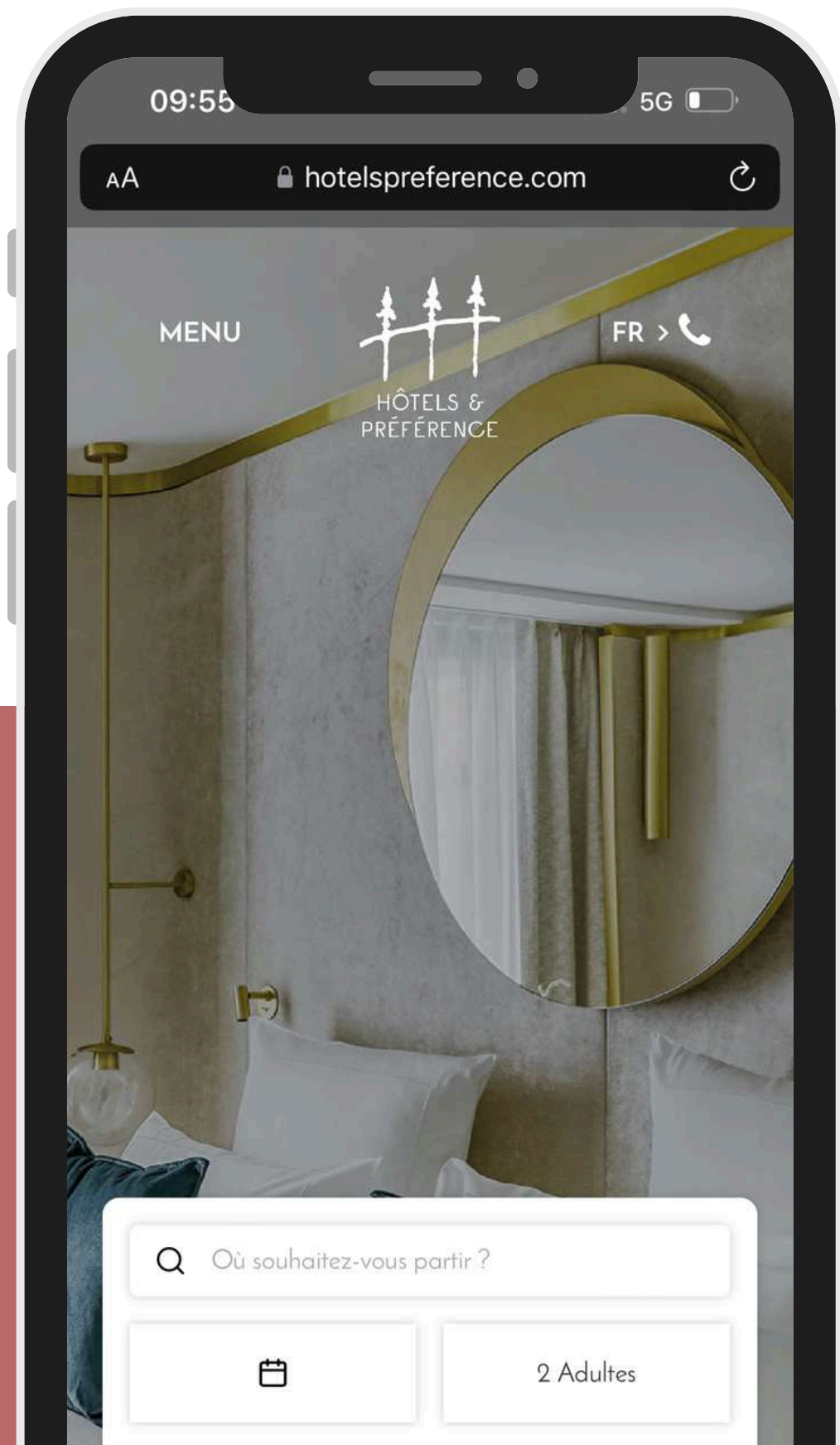
- Jusqu'à 15% de réduction sur vos locations de voitures en France et à l'étranger*
- SIXT présent dans plus de 105 pays à travers le monde
- Flotte premium, véhicules récents
- Service 5 étoiles

15% De réduction

Louez votre véhicule
haut de gamme à prix attractif



*voir conditions spécifiques



CONTACTEZ-NOUS !

Notre équipe Séminaires & Groupes est joignable de 9h à 18h du lundi au vendredi



+33 (0)1 78 94 90 50



meeting@hotelspreference.com

Scannez Moi !

